

---

Código: PC032	Localizador: Z:\SISTEMA DE POLÍTICAS INTERNAS	Revisão: 01	N.º Páginas: 04
Emissor: Integral Group		Data da Atualização: 17/07/2024	
Título: Política de Precificação			

# POLÍTICA DE PRECIFICAÇÃO

## **PARTE I – IDENTIFICAÇÃO**

### **1. OBJETIVO**

A Política de Precificação (“Política”) visa definir as diretrizes e procedimentos que devem ser seguidos pela Administração Fiduciária da INTEGRAL ACCESS DTVM LTDA (“INTEGRAL ACCESS”) no que se refere ao procedimento adotado em relação à precificação dos ativos presentes nas carteiras das classes dos fundos sob sua administração.

As menções aos fundos sob gestão na presente Política devem ser entendidas como menções às classes e subclasses, conforme aplicável, sem prejuízo das características e condições particulares de cada classe e subclasse, em linha com a regulamentação vigente e os respectivos anexos e suplementos.

### **2. ABRANGÊNCIA**

A presente Política deverá ser observada por todos os colaboradores da área de Administração Fiduciária.

São entendidos como colaboradores, para fins desta Política e demais controles internos, os diretores, funcionários, estagiários e quaisquer pessoas que, em virtude de seus cargos, funções ou posições no Grupo Integral, tenham acesso a informações relevantes sobre as empresas que compõem o Grupo Integral, seus clientes, produtos ou negócios.

### **3. REGULAMENTAÇÃO APLICÁVEL**

Essa Política atende as exigências previstas na:

- Resolução nº 21/2021 da Comissão de Valores Mobiliários (“CVM”), que dispõe sobre o exercício profissional de administração de carteiras de valores.
- Resolução CVM nº 175/2022 que dispõe sobre a constituição, a administração, o funcionamento e a divulgação de informações dos fundos de investimento.
- 
- Código ANBIMA para Administração e Gestão de Recursos de Terceiros.
- Regras e Procedimentos ANBIMA para a Administração e Gestão de Recursos de Terceiros.

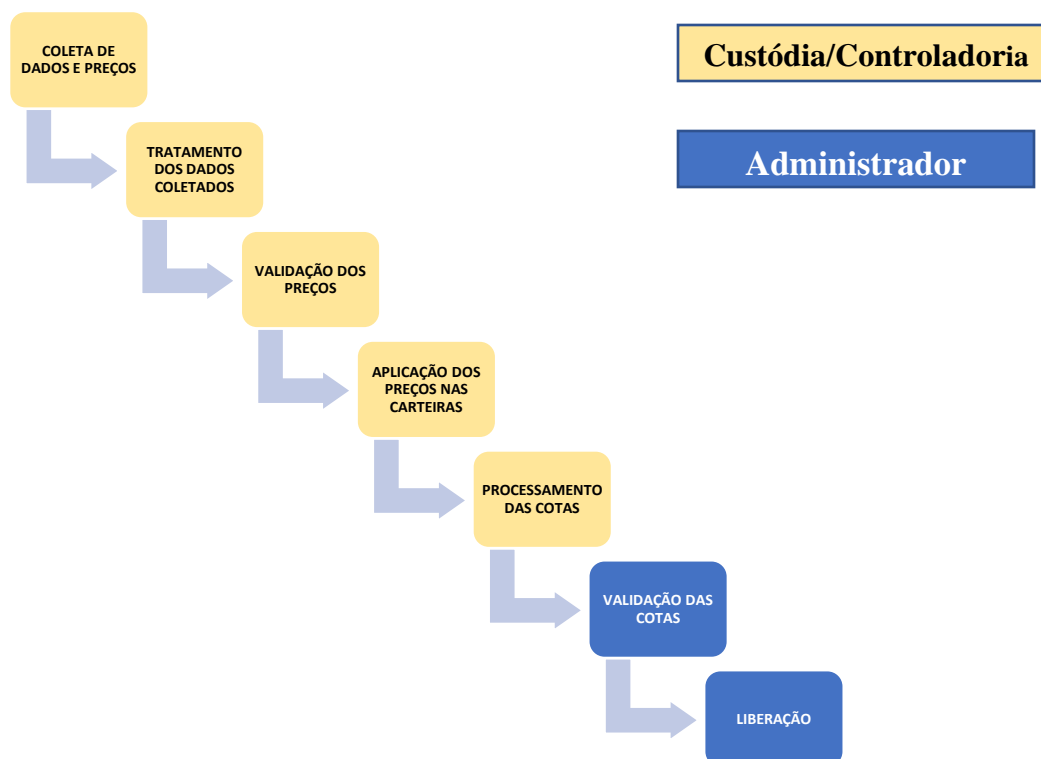
## PARTE II – CONTEÚDO

A INTEGRAL ACCESS conta com parceiros na atividade de custódia e controladoria que, dentre outros serviços, realizam as atividades de precificação dos ativos e cálculo do valor da cota diária dos fundos sob sua administração (“Controladores”).

A precificação realizada pela INTEGRAL ACCESS atua de forma independente, como supervisora do processo e como validadora das informações geradas pelos Controladores.

Caso haja divergência relevante entre os preços gerados pelos Controladores e o que a Precificação INTEGRAL ACCESS considera como preço justo, será considerado o preço definido pela precificação da INTEGRAL ACCESS.

Segue abaixo, fluxograma que visa expor os detalhes dos processos de precificação realizados pelos Controladores, o processo de validação realizado pela INTEGRAL ACCESS, e como há a interação entre estes participantes:



Os Controladores possuem sua própria metodologia de precificação descrita em manuais próprios específicos, disponibilizados em seus respectivos sítios eletrônicos.

---

Em atendimento ao disposto no artigo 16, inciso VI, da Resolução CVM nº 21, de 25 de fevereiro de 2021, a INTEGRAL ACCES, na qualidade de administradora fiduciária de fundos de investimento, disponibiliza abaixo os endereços para consulta dos Manuais de Precificação de Ativos dos prestadores de serviços de controladoria contratados para os fundos de investimento sob sua administração, conforme previsto nos respectivos regulamentos:

- ✓ **Banco Bradesco S/A** (utilizado, primordialmente, para FIDC, FRF e Multimercado)

[https://cms.santander.com.br/sites/WPS/documentos/arq-bradesco-precificacao-mai22/22-05-25\\_193734\\_bradesco.pdf](https://cms.santander.com.br/sites/WPS/documentos/arq-bradesco-precificacao-mai22/22-05-25_193734_bradesco.pdf)

- ✓ **Itaú** (utilizado, primordialmente, para FIDC, FRF e Multimercado)

[https://cms.santander.com.br/sites/WPS/documentos/arq-itau-mai22/22-05-25\\_194444\\_itau.pdf](https://cms.santander.com.br/sites/WPS/documentos/arq-itau-mai22/22-05-25_194444_itau.pdf)

- ✓ **Oliveira Trust** (utilizado, primordialmente, para FIDC)

[https://www.oliveiratrust.com.br/wp-content/uploads/2020/12/Manual-de-Precifica%C3%A7%C3%A3o-de-Ativos-MTM\\_versao\\_2020.1-Final.pdf](https://www.oliveiratrust.com.br/wp-content/uploads/2020/12/Manual-de-Precifica%C3%A7%C3%A3o-de-Ativos-MTM_versao_2020.1-Final.pdf)

- ✓ **BTG** (utilizado, primordialmente, para FRF e FIPs)

<https://static.btgpactual.com/media/manual-marcacao-a-mercado-btg-dez-19-vf-20200818153051.pdf>

As informações com relação aos prestadores de serviços de controladoria de ativos dos fundos de investimento administrados pela INTEGRAL DTVM estarão disponíveis nos regulamentos dos fundos, no site <[www.integralaccessdtvm.com.br](http://www.integralaccessdtvm.com.br)> e para consulta na página da Comissão de Valores Mobiliários.